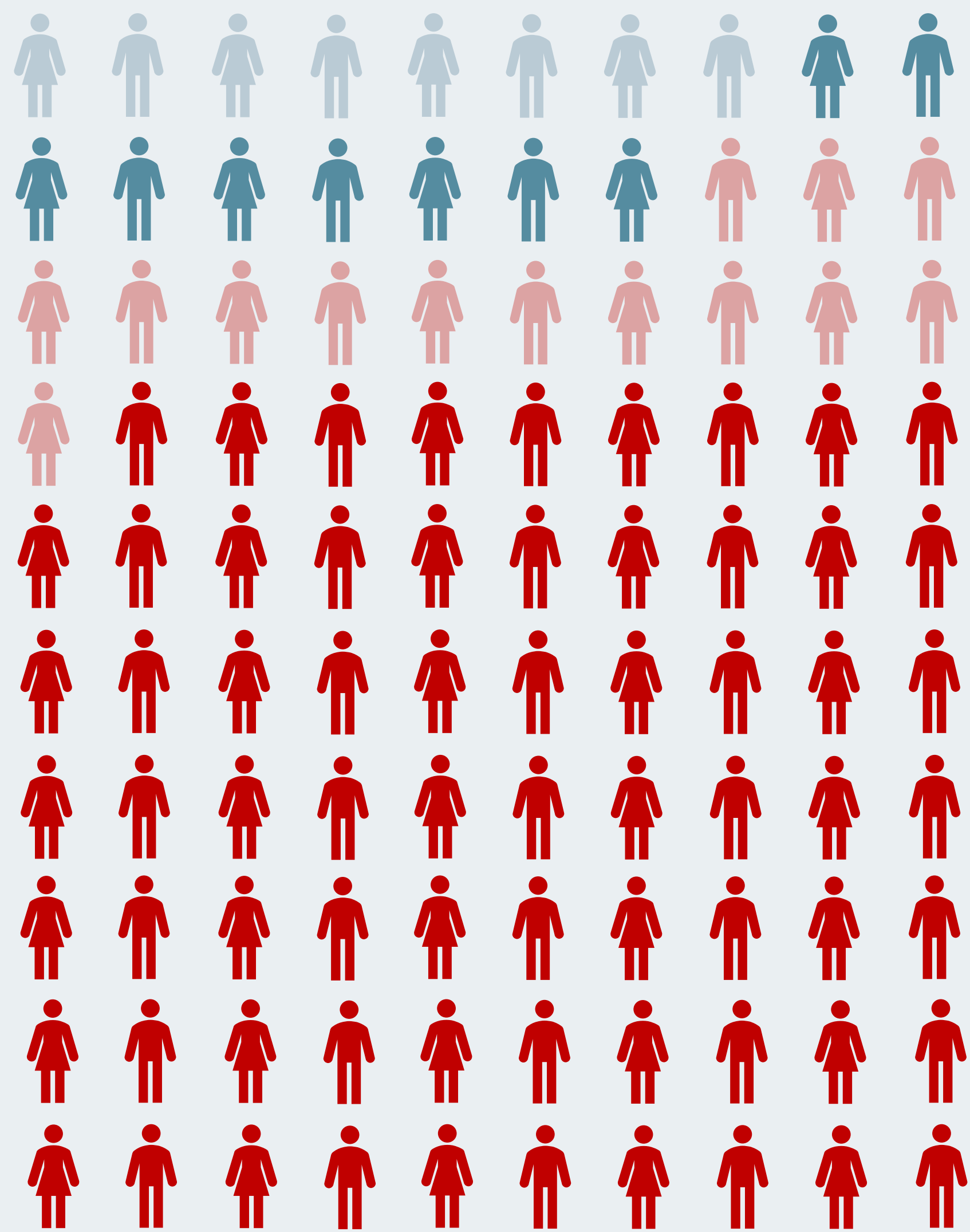


NAVIGATIONALE GESUNDHEITSKOMPETENZ IN DEUTSCHLAND Factsheet

Ergebnisse im Überblick



8 von 100 haben eine exzellente navigationale Gesundheitskompetenz

9 von 100 haben eine ausreichende navigationale Gesundheitskompetenz

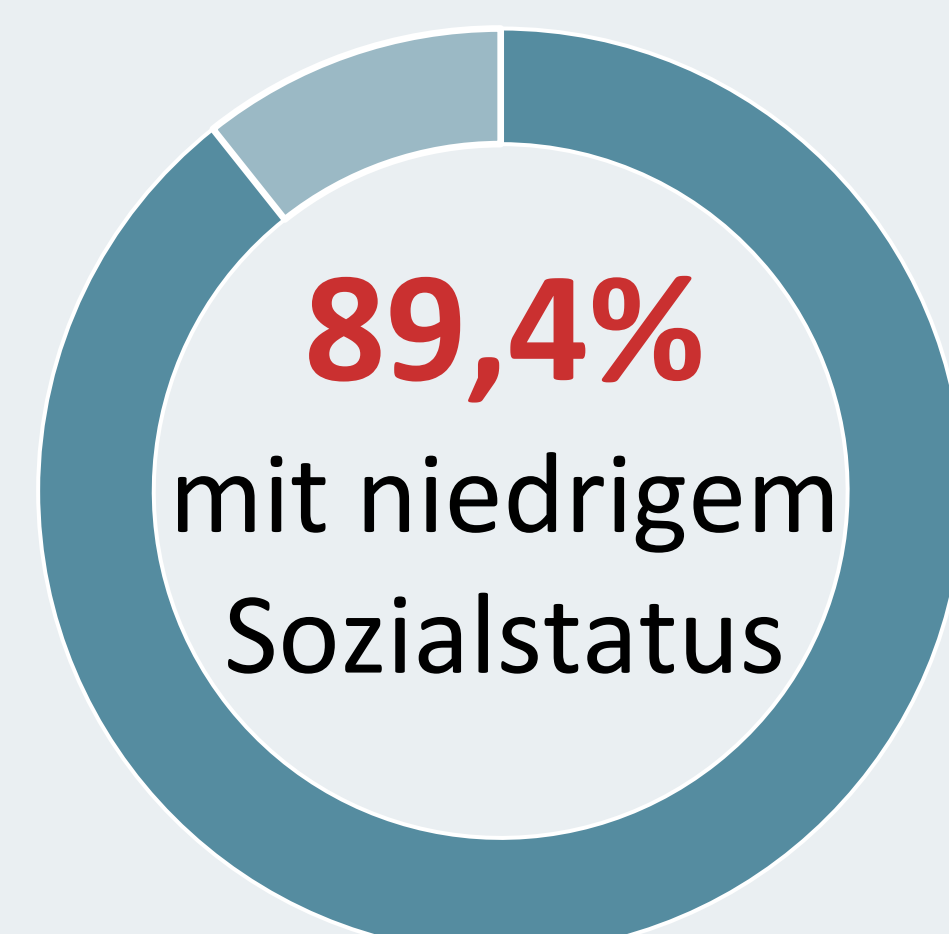
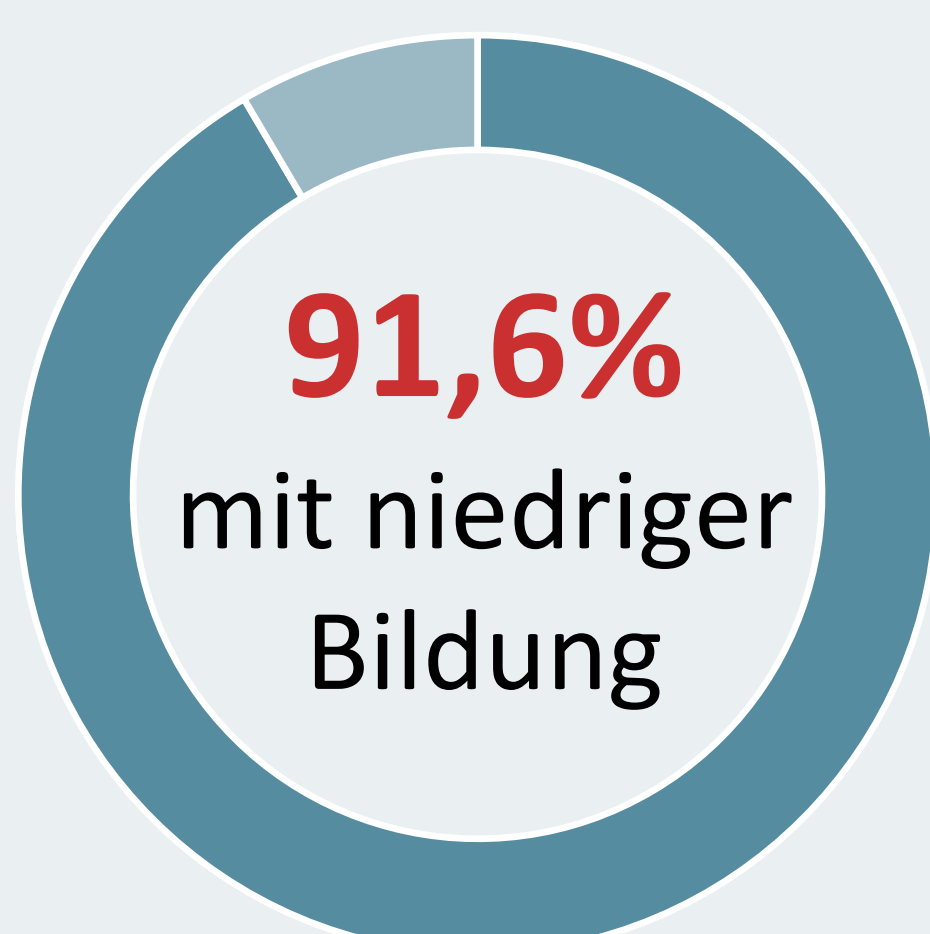
14 von 100 haben eine problematische navigationale Gesundheitskompetenz

68 von 100 haben eine inadäquate navigationale Gesundheitskompetenz

82,8%

Mehr als vier Fünftel der Bevölkerung in Deutschland hat eine geringe navigationale Gesundheitskompetenz.

Besonders betroffen sind Menschen...



Ebenen navigationaler Gesundheitskompetenz



System



Organisation



Interaktion

Was bereitet in den drei Ebenen die größten Schwierigkeiten?



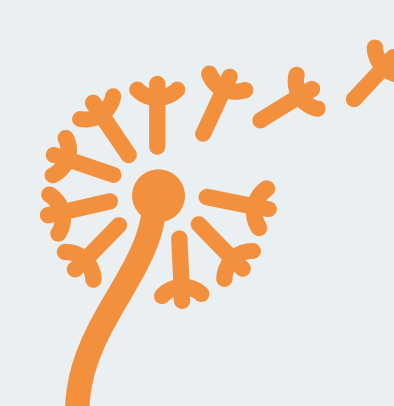
73,6% Informationen über Gesundheitsreformen verstehen



70,7% herausfinden, welche Rechte ich als Patient habe



69,5% herausfinden, welche Unterstützungsmöglichkeiten es gibt, sich im Gesundheitssystem zurechtzufinden



68,6% beurteilen, ob eine Gesundheitseinrichtung oder ein Gesundheitsdienstleister meinen Erwartungen/Wünschen entspricht



50,8% mich für mich selbst einsetzen, wenn meine Gesundheitsversorgung nicht meinen Bedürfnissen entspricht



Download **HLS-GER 2 Studie**
„Gesundheitskompetenz der Bevölkerung in Deutschland vor und während der Corona Pandemie. Ergebnisse des HLS-GER 2“

Autor:innen:

Doris Schaeffer, Eva-Maria Berens, Svea Gille, Lennert Griese, Julia Klinger, Dominique Vogt, Klaus Hurrelmann



Gefördert durch das
Bundesministerium
für Gesundheit